

ISTITUTO AUTONOMO PER LE CASE POPOLARI
DELLA PROVINCIA DI FOGGIA

PROGRAMMA DI RIQUALIFICAZIONE URBANA "RIMODULATO"
COMUNE DI FOGGIA
UBICAZIONE: ZONA CROCI NORD - VIA LUCERA
EDILIZIA RESIDENZIALE PUBBLICA
SECONDO STRALCIO FUNZIONALE

Progetto:
- Ing. Matteo Torre
- Ing. Emilio Sacco

PROGETTO ESECUTIVO
RELATIVO AI LOTTI 5-6

Calcoli Statici:
- Ing. Alfonso Cristalli

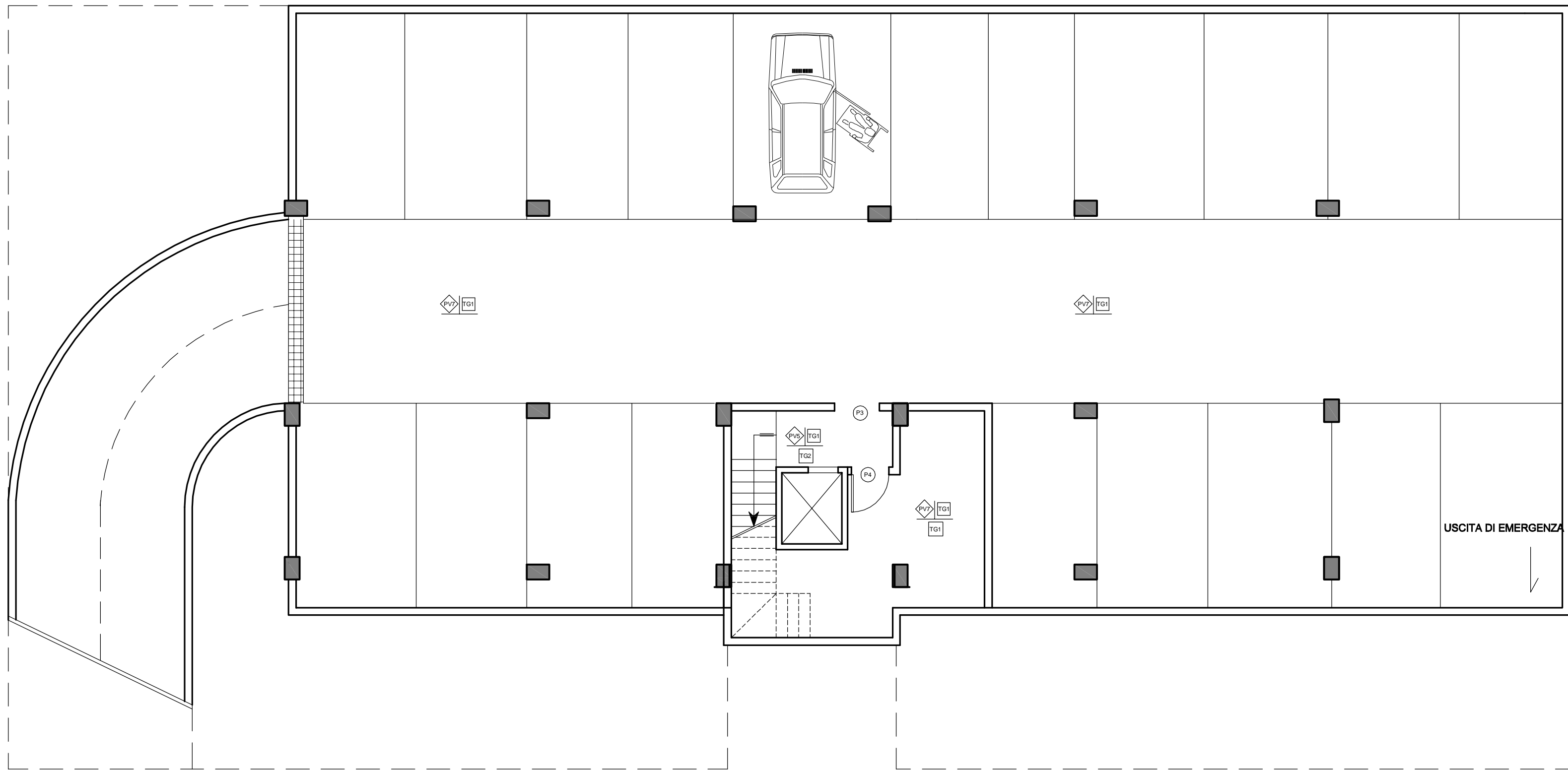
PARTICOLARI FINITURE
E MATERIALI

Collaboratore:
- Geom. Salvatore Rubino

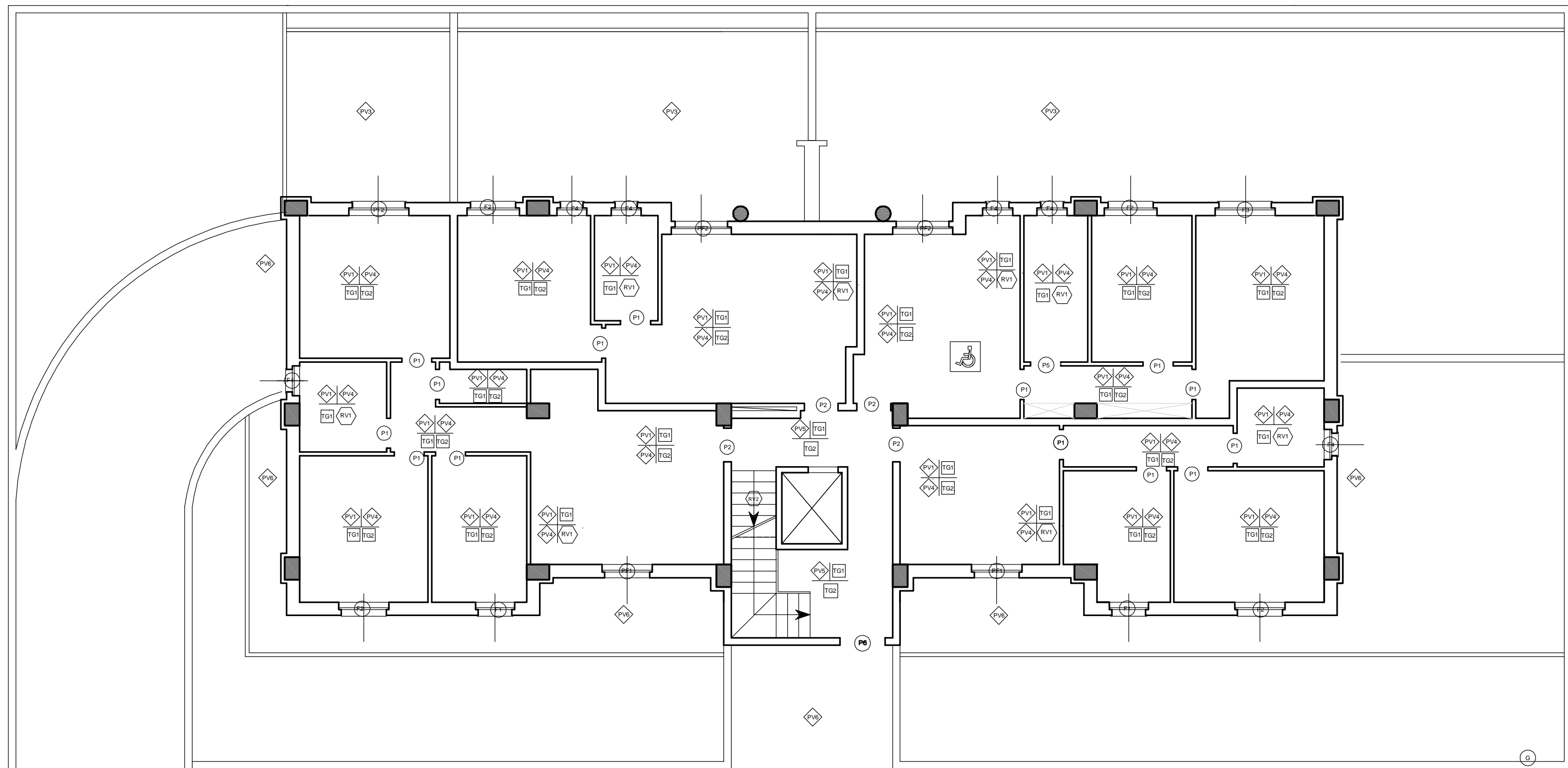
DATA	NOME FILE		
REV.	DATA	DESCRIZIONE	ESECUTORE
5	Luglio 2009		

ELABORATO N°	SCALA	Il Responsabile del Procedimento:	
A 08	1/100	PE	

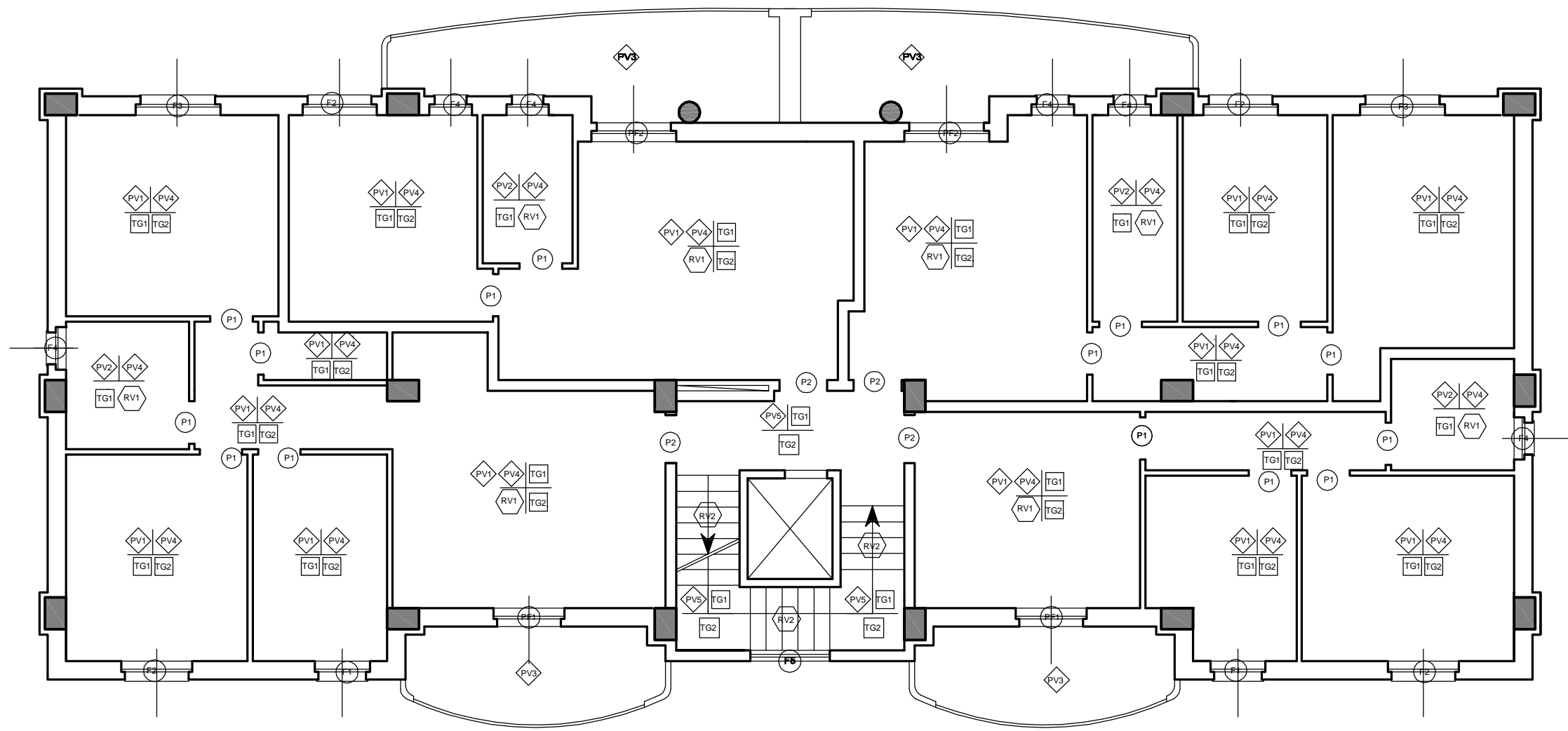
PIANTA PIANO INTERRATO LOTTI 1 - 2 - 5 - 6



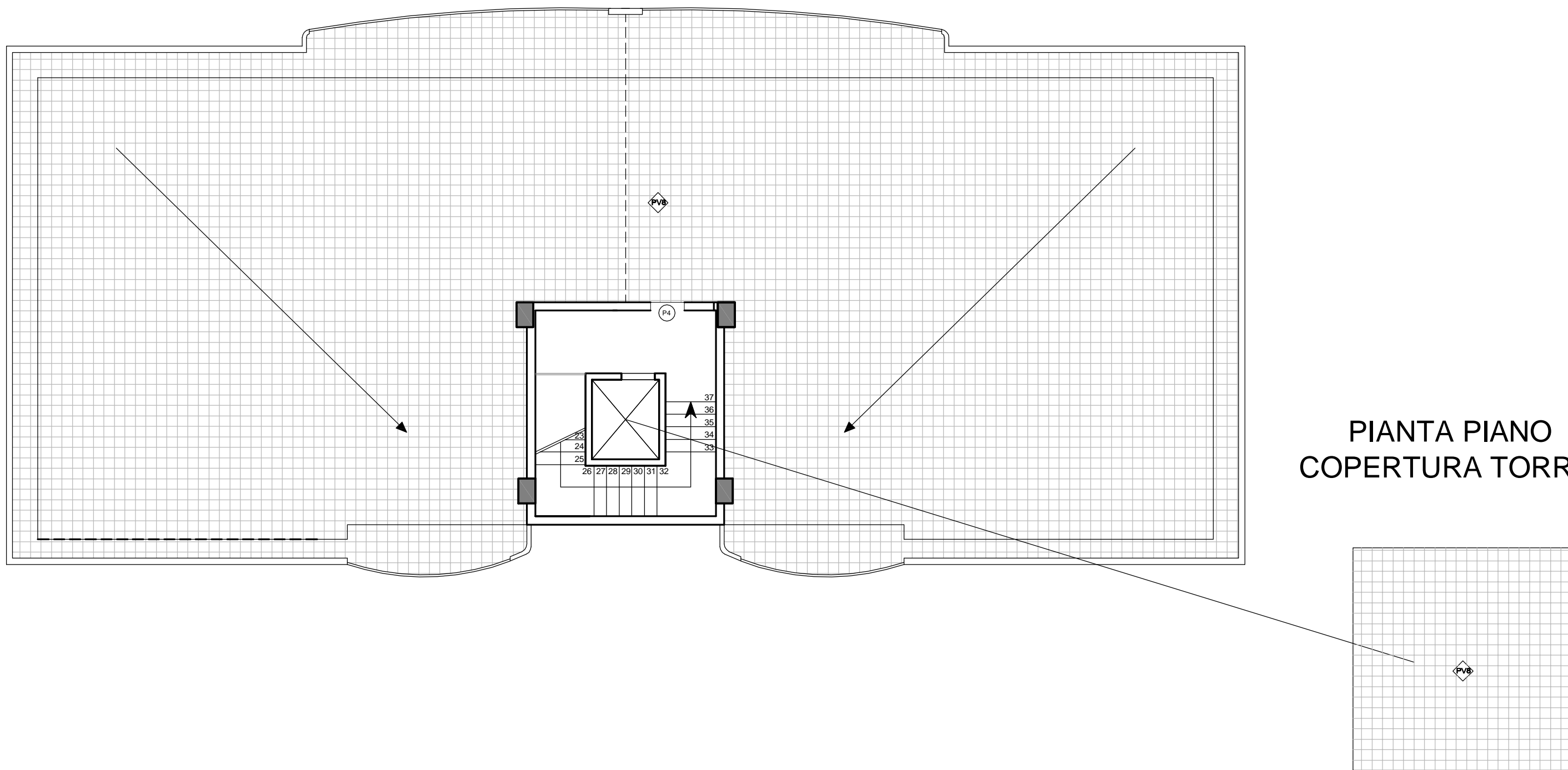
PIANTA PIANO RIALZATO LOTTI 5 - 6



PIANTA PIANO TIPO



PIANTA PIANO COPERTURA



LEGENDA OPERE DI FINITURA

- PAVIMENTI
- PIASTRELLE DI CERAMICA MONOCOTTURA CM. 20X20 O 20X25
 - PIASTRELLE DI CERAMICA SMALTATA CM.20X20
 - PIASTRELLE DI MONOCOTTURA ANTIGELIVA 25X25 O 30X30
 - BATTISCOPA IN CERAMICA
 - LASTRE DI APRICENA
 - MASSELLI IN CLS AUTOBLOCCANTI
 - PAVIMENTO INDUSTRIALE - COLORITURA ROSSO O TABACCO
 - PAVIMENTO CON MARMETTE DI CEMENTO E GRANIGLIA CM 20X25
- RIVESTIMENTI
- PIASTRELLE DI CERAMICA SMALTATA CM.20X20 O 20X25
 - FRONTINI E PEDATE IN LASTRE DI PIETRA DI APRICENA CM.25
- TINTEGGIATURE INTERNE
- TINTEGGIATURA A TEMPERA PER SOFFITTI
 - TINTEGGIATURA CON ISOPRITTURA A DUE STRATI
- INFISSI INTERNI
- 80X210 - LEGNO
 - 90X210 - PORTA CAPOSCALA TAMBURATA RIVESTITA IN COMPENSATO DI PIOPPO
 - 120X210 - ACCIAIO REI 120
 - 80X205 - IN FERRO DI ACCESSO AL TERRAZZO
 - 80X210 - LEGNO SCORREVOLE
 - 120X240 - LEGNO INGRESSO VANO SCALA
- INFISSI ESTERNI
- 80X140 - INFISSO MONOBLOCCO IN LEGNO PINO DI SVEZIA DI SEZIONE 80 x 96 mm
 - 120X140 - INFISSO MONOBLOCCO IN LEGNO PINO DI SVEZIA DI SEZIONE 80 x 96 mm
 - 140X140 - INFISSO MONOBLOCCO IN LEGNO PINO DI SVEZIA DI SEZIONE 80 x 96 mm
 - 60X140 - INFISSO MONOBLOCCO IN LEGNO PINO DI SVEZIA DI SEZIONE 80 x 96 mm
 - 150X90 - MONOBLOCCO IN PROFILATO SENZA AVVOLGIBILE
 - 120X240 - INFISSO MONOBLOCCO IN LEGNO PINO DI SVEZIA DI SEZIONE 80 x 96 mm
 - 140X240 - INFISSO MONOBLOCCO IN LEGNO PINO DI SVEZIA DI SEZIONE 80 x 96 mm
 - 420X200 - CANCELLO CARRABILE IN FERRO
- CANALIZZAZIONI
- VENTILAZIONE PRIMARIA
 - COLONNA DI SCARICO
 - LAVATRICE